

BIODY XPERT^{ZM} 3

Dispositif de mesures de Bioimpédances
Analyse de la composition corporelle



Spécifications cliniques

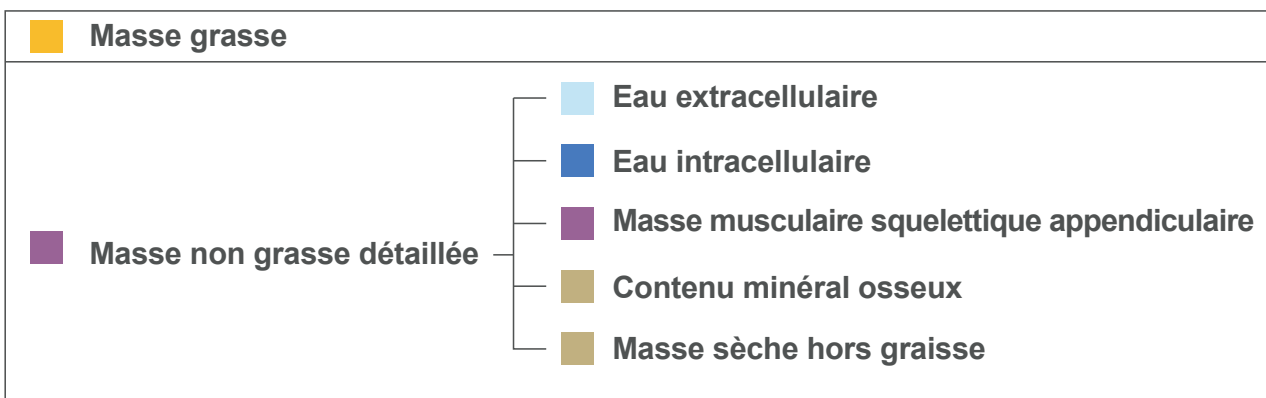
Patients adultes

A partir de 19 ans.

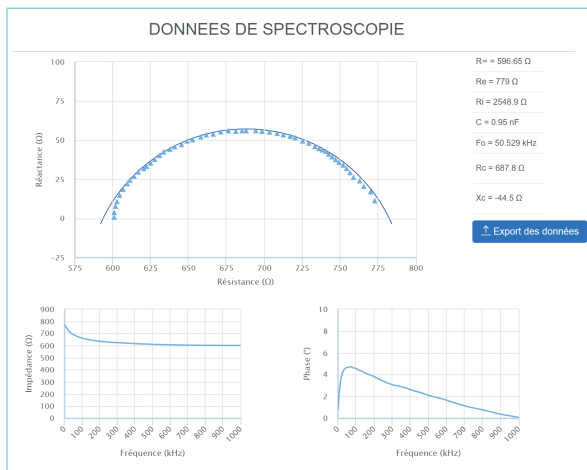
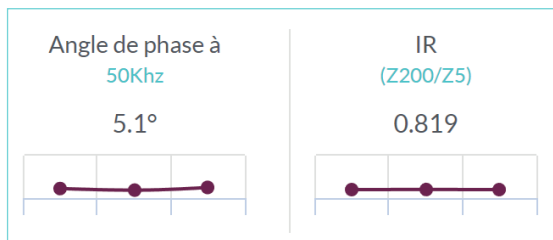
Le BIODY XPERTTM3 est un bio impédancemètre permettant d'obtenir des informations pour le contrôle et le suivi de la composition corporelle ainsi que sur l'état nutritionnel général des individus, notamment pour la masse non grasse, la masse musculaire appendiculaire et la masse grasse.

Compartiments ou tissus évalués :

L'analyse de la mesure de BIODY XPERTTM3 est délivrée sous forme d'indicateurs avec codes couleurs, représentant les différents compartiments corporels ou tissus du modèle le plus simple à 2 compartiments « Masse grasse / Masse non grasse » au plus détaillé.

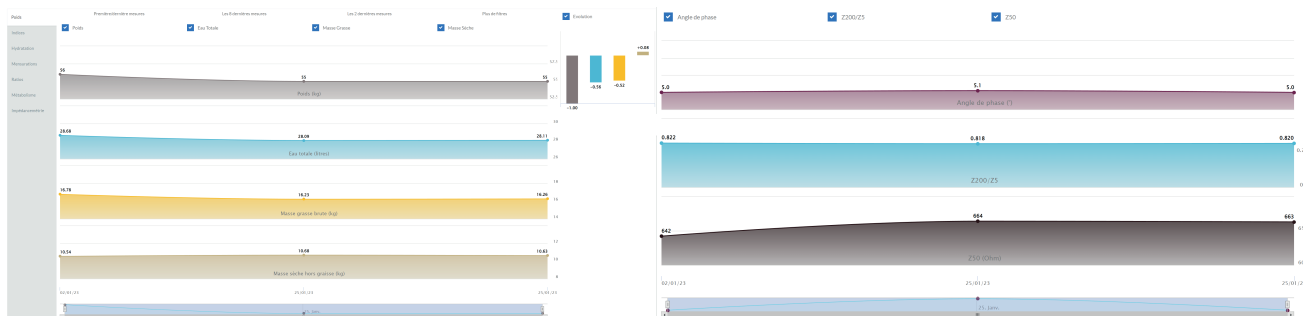


Données de bioimpédances spectroscopiques et bio indicateurs :



Historiques :

Données de composition corporelle et de bioimpédances.

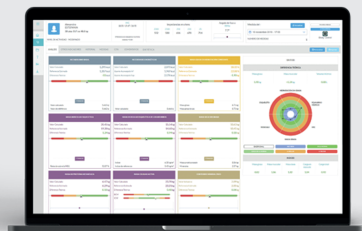


Solution

Dispositif



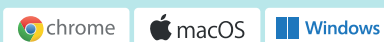
Logiciels



Plateforme full web

- Synchronisation de la mesure en Bluetooth
- Logiciel full web optimisé pour le navigateur Google Chrome (macOS*, Windows*)
- 🔒 Données circulantes entièrement chiffrées
- Sauvegarde des données patients en France chez l'hébergeur certifié HDS
- Tableau de Bord personnalisable (sélection des indicateurs à afficher et enregistrement de modèles)
- Historique des résultats de mesures
- Impression du rapport d'analyse

*Cf : Fiche technique



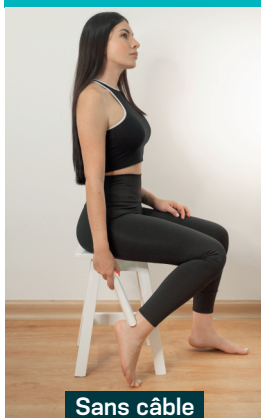
Applications mobiles

- Synchronisation de la mesure en Bluetooth
- Disponible sur Android et iOS*
- 🔒 Données circulantes entièrement chiffrées
- Sauvegarde des données patients en France chez l'hébergeur certifié HDS
- Affichages simplifiés des principaux indicateurs pour une lecture rapide
- Historique des résultats de mesures
- Paramétrage des fonctions de l'appareil
 - Choix de la langue de la fonction vocale
 - Réglage du volume sonore
 - Réglage date et heure locale
 - Contrôle de calibration

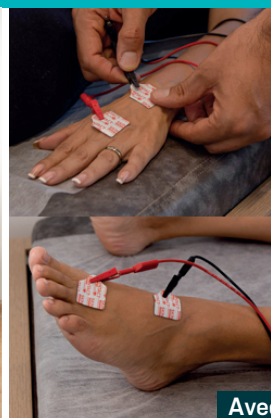
*Cf : Fiche technique



Système exclusif 2 en 1 (mesure avec ou sans câbles)




Sans câble



Avec câbles



AMINOGRAM

Prise de mesure	Mesure quadripolaire (4 parties appliquées de type BF)		
Plage de Fréquences	Mesure d'impédances multifréquence et spectroscopique de 1 à 1000 kHz Technologie Multifréquence sur 54 fréquences (1 à 1000 kHz)		
Analyse spectroscopique	Représentation du résultat sur courbe de Cole-Cole et affichage. Données complémentaires : fréquence de résonance / R _{inf} /R _e /R _i /Capacité membranaire/Résistance et Réactance au centre du cercle / Rayon du cercle / T _d .		
Plage de mesures	20 à 1.500 Ohms		
Intensité du courant	35µA		
Précision	Impédance 1% Angle de Phase ± 0.2° Représentants : ± 160 g sur la masse hors graisse soit ± 0.26% ± 150 ml sur l'eau totale soit ± 0.42% ± 90 ml sur l'eau extracellulaire soit ± 0.54%		
Résolution affichée	Impédances en Ohm : 1Ω Angle de phase en degré : 0.1°		
Connexion sans fil Bluetooth	Nom du Bluetooth : BX3, suivi du N° de série sur 8 chiffres (BX3-XXXX_XXXX) Caractéristiques : Bluetooth LE BGX220S – BGM220S Bande de fréquences d'émission : 2402-2480 MHz Type de fréquence de modulation : GFSK Puissance rayonnée équivalente : 11.11 dBm		
Alimentation	2 piles rechargeables NiMh LR6 1.2V 2800 mA PANASONIC REF : BK-3HGAE/4BE		
Poids	300 grammes		
Dimensions	(L) 28.6 cm (l) 5.7 cm (P) 3 cm		
Transformateur pour recharge des batteries	(l'un ou l'autre de ces transformateurs est livré avec votre dispositif) <table><tr><td>FRIWO FOX6-XM-USB Input: 100-240V ~ 50-60Hz 160-80mA Output : 5V = 1.4A</td><td>XPOWER -ACM06US05-BB Input: 100-240V ~ 50/60Hz 0.2A Output: 5.0V = 1.0A</td></tr></table>	FRIWO FOX6-XM-USB Input: 100-240V ~ 50-60Hz 160-80mA Output : 5V = 1.4A	XPOWER -ACM06US05-BB Input: 100-240V ~ 50/60Hz 0.2A Output: 5.0V = 1.0A
FRIWO FOX6-XM-USB Input: 100-240V ~ 50-60Hz 160-80mA Output : 5V = 1.4A	XPOWER -ACM06US05-BB Input: 100-240V ~ 50/60Hz 0.2A Output: 5.0V = 1.0A		
Lancement automatique Touch'n Start	Le dispositif démarre la mesure dès que les 4 électrodes sont bien en contact avec la peau du sujet mesuré.		
Assistance à la mesure	Guide LEDs et vocal.		
Technologie d'électrodes	Prise de mesure directe avec électrodes intégrées au boîtier (sans consommable) + Fonction filaire avec câbles et électrodes collées.		
Logiciel et Application	Application BiodyConnect (Android version 9.0 et supérieure-IOS version 13.0 et supérieure) Windows 10 et 11, macOS Monterey 12 et supérieur pour BiodyManager.com Logiciel en webservice : www.biodymanager.com Navigateur Google Chrome à jour - flag Google Chrome activé		
Hébergeur certifié HDS	SIGMA INFORMATIQUE SAS ZI La Gesvrine -Rue Newton - 44240 LA CHAPELLE-SUR-ERDRE France		
Garantie	2 ans		
Fabriqué en	France		
Fabriquant	Aminogram SAS  ISO 13485:2016		
Dispositif Médical Classe IIa	